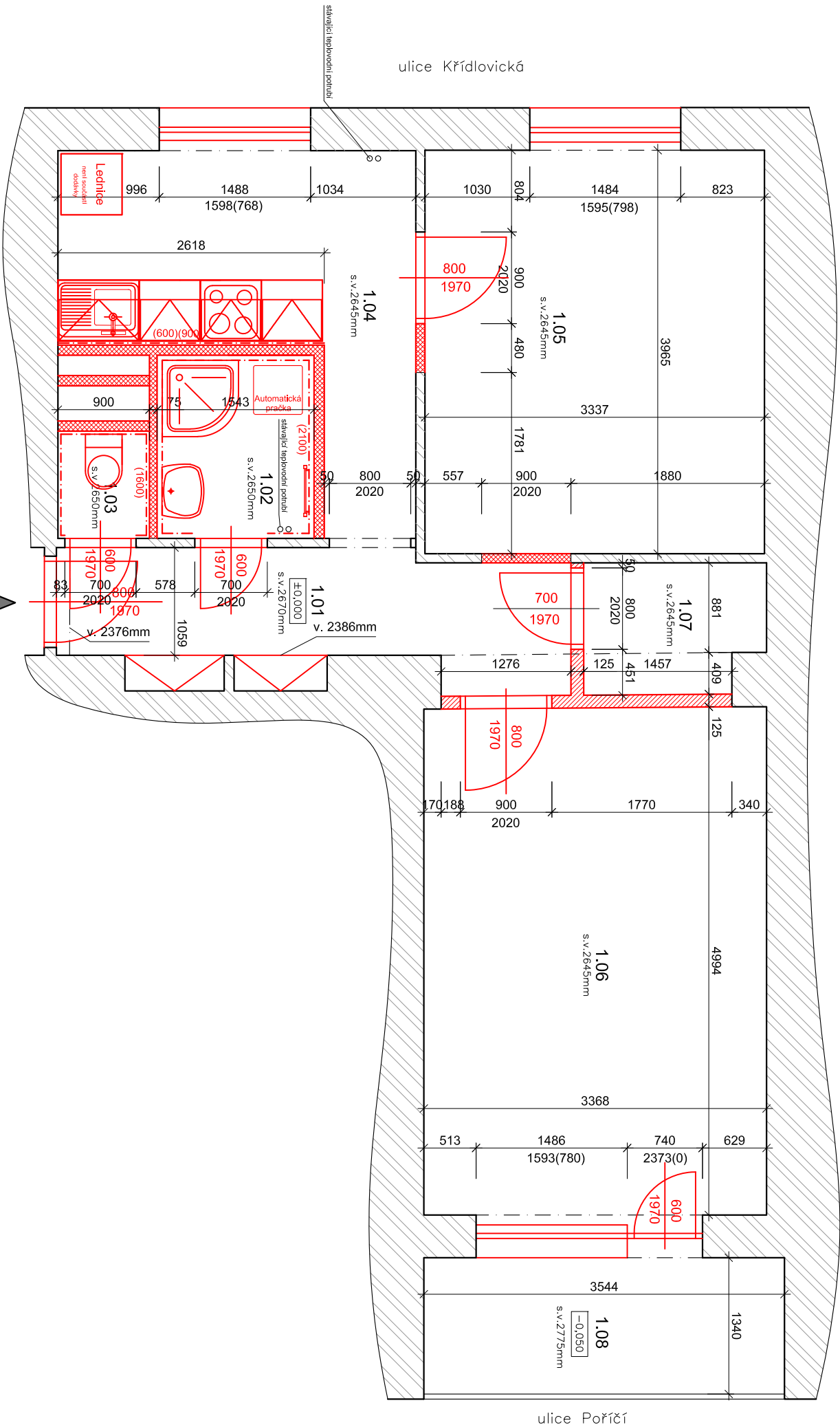


VÝKRES: KŘÍDLOVICKÁ 64 - oprava bytové jednotky č.4, 1NP

ZJEDNODUŠENÝ PŮDORYS- Navrhovaný stav



Legenda místností

Č.M.	NAZEV MÍSTNOSTI	PLOCHA (m²)	DRUH PODLAHY	POVRCH STĚN	POVRCH STROP	POZN.
1.01	CHODBA	5,6	PVC	ŠTUK. OMÍTKA	ŠTUK. OMÍTKA	MDF LIŠTA
1.02	KOUPELNA	2,7	DLAŽBA	ŠTUK. OMÍTKA	ŠTUK. OMÍTKA	OBKLAD v. 2100mm
1.03	WC	1,3	DLAŽBA	ŠTUK. OMÍTKA	ŠTUK. OMÍTKA	OBKLAD v. 1600mm
1.04	KUCHYŇ	8,3	PVC	ŠTUK. OMÍTKA	ŠTUK. OMÍTKA	MDF LIŠTA
1.05	POKOU 1	13,2	PARKETY	ŠTUK. OMÍTKA	ŠTUK. OMÍTKA	MDF LIŠTA
1.06	POKOU 2	16,7	PARKETY	ŠTUK. OMÍTKA	ŠTUK. OMÍTKA	MDF LIŠTA
1.07	SKLAD	2,2	PVC	ŠTUK. OMÍTKA	ŠTUK. OMÍTKA	MDF LIŠTA
1.08	LODŽIE	4,7	CETRIS	ŠTUK. OMÍTKA	ŠTUK. OMÍTKA	UZAVŘENÁ LODŽIE
CELKEM		56,6				

Legenda materiálu

- STÁVAJÍCÍ ZDIVO
- NOVÉ ZDIVO Z PÓROBETONOVÝCH TVÁRNIC tl. 75mm
- NOVÉ SDK PŘÍČKY tl. 125mm

- BUDOU PROVEDENY NOVÉ ROZVODY ELEKTROINSTALACE VČ. ROZVODNÉ SKŘÍNĚ A NOVEHO HLAVNÍHO PRÍVODU
- ROZVODY VYTÁPĚNÍ A OTOPNÉ TĚLESÁ BUDOU PONECHÁNY - BUDOU OČIŠTĚNÝ A OPATŘENY NOVÝM NÁTEREM viz: VÝKRES ZTI: V KOUPELNĚ BUDE OSAZEN ELEKTRICKÝ OTOPNÝ ZEBRIK
- BUDOU PROVEDENY NOVÉ ROZVODY ZTI VČ. NOVÝCH STOLPAČEK V BYTĚ.
- STÁVAJÍCÍ UMAKARTOVÉ JÁDRO BUDE NAHRAZENO PŘÍČKAMI Z PÓROBETONOVÝCH TVÁRNIC TL. 75 A 100mm
- BUDOU VYSTAVĚNY DĚLIČI PŘÍČKY V MÍSTNOSTI 1.06 Z SDK TL. 125mm
- ZA WC NOVÁ ŠACHTOVÁ POROBETONOVÁ PŘÍČKA TL. 100mm S REVIZNÍMI DVÍŘKY 500/500/100
- STÁVAJÍCÍ OMÍTKY BUDOU LOKÁLNĚ OPRÁVENY max. 10% - ZAPRAVENÍ PO ŘEMESLECH, ODSTRANĚNÍ MALBY - PENETRACNÍ NÁTER, OPRAVY STĚRKOVÝM TMĚLEM, NOVÁ MALBA
- BUDOU PROVEDENY NOVÉ SKLADBY PODLAH (1.01, 1.02, 1.03, 1.04)
- BUDOU OSAZENY NOVÉ OKNA A U VŠECH OKEN BUDOU OSAZENY NOVÉ PARAPETY
- VNITŘNÍ VÝPLNĚ OTVORŮ (DVEŘE) - BUDOU DODÁNY NOVÉ OBLOŽKOVÉ ZÁRUBNĚ VČ. KŘÍDEL. DO KOUPELNY PLNÁ A DO OBYTNÝCH MÍSTNOSTI 2/3 PROSKLENĚ. BUDE DODÁNO NOVÉ KOVÁNÍ.
- BUDE ZAZDĚN DVEŘNÍ OTVOR MEZI 1.05 A 1.06, SPOJE PŘETÁHNOUT PERLINOU
- BUDOU OSAZENY NOVÉ VSTUPNÍ DVEŘE 800/1970
- PŘECHODY MATERIÁLŮ BUDOU PŘEKRYTY PŘECHODOVÝMI LIŠTAMI
- STÁVAJÍCÍ DŘEVĚNÉ PARKETY BUDOU OPRÁVENY - VYMĚNĚNÝ (max. 30%), CELOPLOŠNĚ PŘEBROUŠENÝ A PŘELAKOVANÝ. OSAZENY MDF LIŠTY. V MÍSTĚ ROZŠÍŘENÉ CHODBY BUDOU PARKETY ODSTRANĚNÝ A NAHRAZENY NOVOU SKLADBOU P2
- NA STROPECH BUDE PONECHÁNA STÁVAJÍCÍ OMÍTKA, BUDOU ODSTRANĚNÝ POUZE NESOUBRŽNÉ PLOCHY (max.10%) A PROVEDENO ZAPRAVENÍ PO ŘEMESLECH
- BUDOU ZAPRAVENY OTVORY PO VĚTRACÍCH MŘÍŽKÁCH SPIŽE
- P1 - SKLADBA PODLAHY (1.02,1.03)
 - KERAMICKÁ DLAŽBA DO FLEX.TMĚLU tl. 15 mm
 - HLUBKOVÁ PENETRACE
 - STÁVAJÍCÍ PODKLADNÍ VRSTVA (BETON)
- P2 - SKLADBA PODLAHY (1.01, 1.04)
 - PVC PODLAHA - MIN.ZÁTĚŽOVÁ TŘÍDA DLE KLASIFIKACE EN 685-TŘÍDA MIN. 23 NEBO 31, LEPENÁ, LIŠTY MDF
 - SAMONIVELAČNÍ STĚRKA 5mm
 - PENETRACNÍ NÁTER
 - PODKLADNÍ VRSTVA BETONOVÉ MAZANINY

Zodp. projektant:
Ing. Zdeněk Kovář

Projektant:
Ing. Zuzana Greplová

Otisk razítka:

Investor: Statutární město Brno, městská část Brno-sřed, Dominikánská 2, 601 69 Brno						
Místo: Brno	Stupeň:	DSP	Datum:	Červen 2017	Podpis:	
Měřítko: 1 : 50	Akce:	KŘÍDLOVICKÁ 64 - oprava bytové jednotky č.4 Křídlovická 366/64, Brno-sřed, par.č. 1400, k.ú. Staré Brno (610089)				
Číslo zakázky:	Název:	PŮDORYS- Navrhovaný stav			Č. výkresu:	Paré:
					D1.1.3	1